



CHÊNE-BOUGERIES

VOUS  
FÊTES  
LA  
PLACE

Réaménagement de la Place Rigaud

La démarche participative continue !

## Déroulement de la matinée

1. *Introduction et calendrier*

2. *Cahier des envies (rappel 2024)*

3. *Avant-projet*

4. *Variantes et choix pour la suite*

# QUI FAIT QUOI ?



CHÊNE-BOUGERIES

*Cahier des envies*

2024



*Réalisation*

mille  
et  
une  
villes

Concertation

Irene Gil

# QUI FAIT QUOI ?



CHÊNE-BOUGERIES

*Cahier des envies*

*Projet*

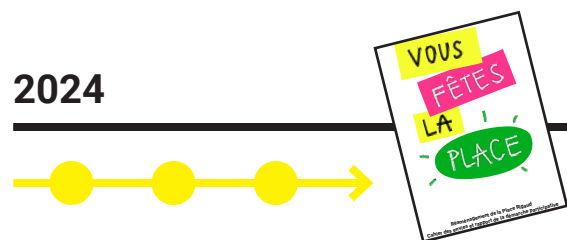
*Chantier*

2024

2025

2026

*Réalisation*



mille  
et  
une  
villes

Concertation

Irene Gil

apaar

Paysage et architecture

ID-Tech

Génie civil

BMG solution

Environnement

# QUI FAIT QUOI ?



CHÊNE-BOUGERIES

*Cahier des envies*

**Projet**

**Chantier**

2024

2025

2026

*Réalisation*



mille  
et  
une  
villes

Concertation

Irene Gil

apaar

Paysage et architecture

ID-Tech

Génie civil

BMG solution

Environnement

# QUI FAIT QUOI ?



CHÊNE-BOUGERIES

*Cahier des envies*

2024



**Projet**

2025

**Chantier**

2026



*Réalisation*

mille  
et  
une  
villes

Concertation

Irene Gil

apaar

Paysage et architecture

ID-Tech

Génie civil

BMG solution

Environnement

# CALENDRIER

2024

2025

2026

Printemps !

AVANT-PROJET

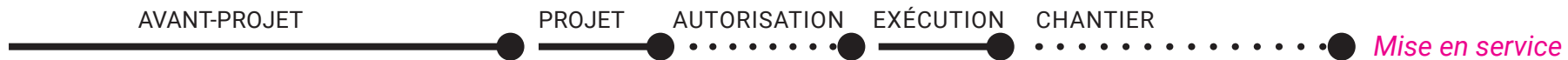
PROJET

AUTORISATION

EXÉCUTION

CHANTIER

*Mise en service*



# CALENDRIER

2024

2025

2026

Printemps !

AVANT-PROJET

8 fév.

PROJET

AUTORISATION

EXÉCUTION

CHANTIER

Mise en service





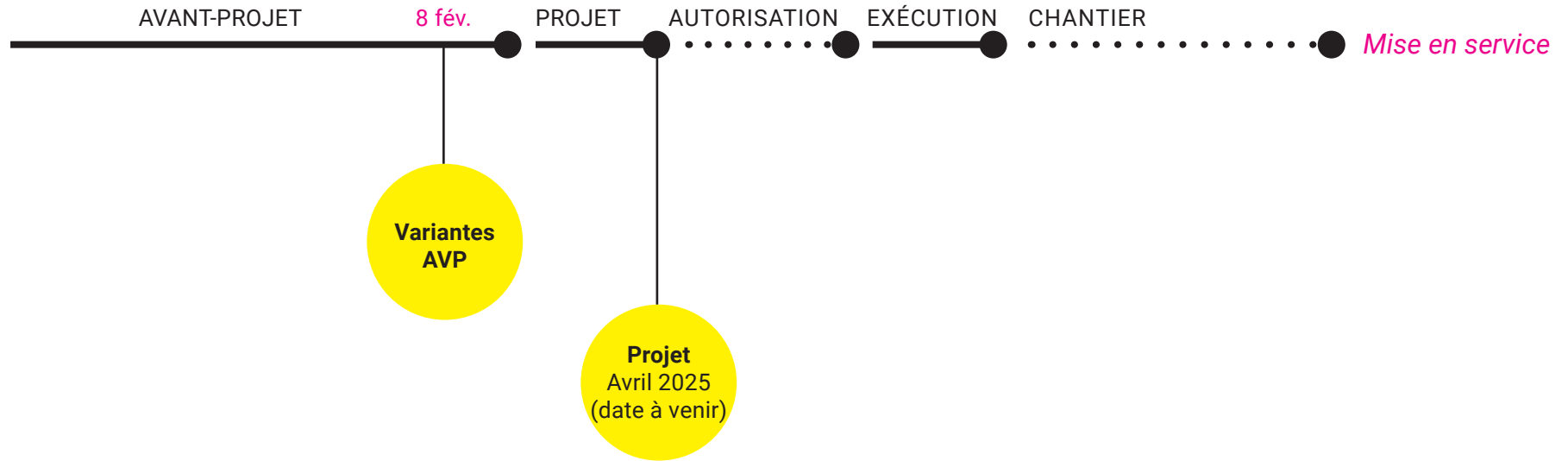
# CALENDRIER

2024

2025

2026

Printemps !



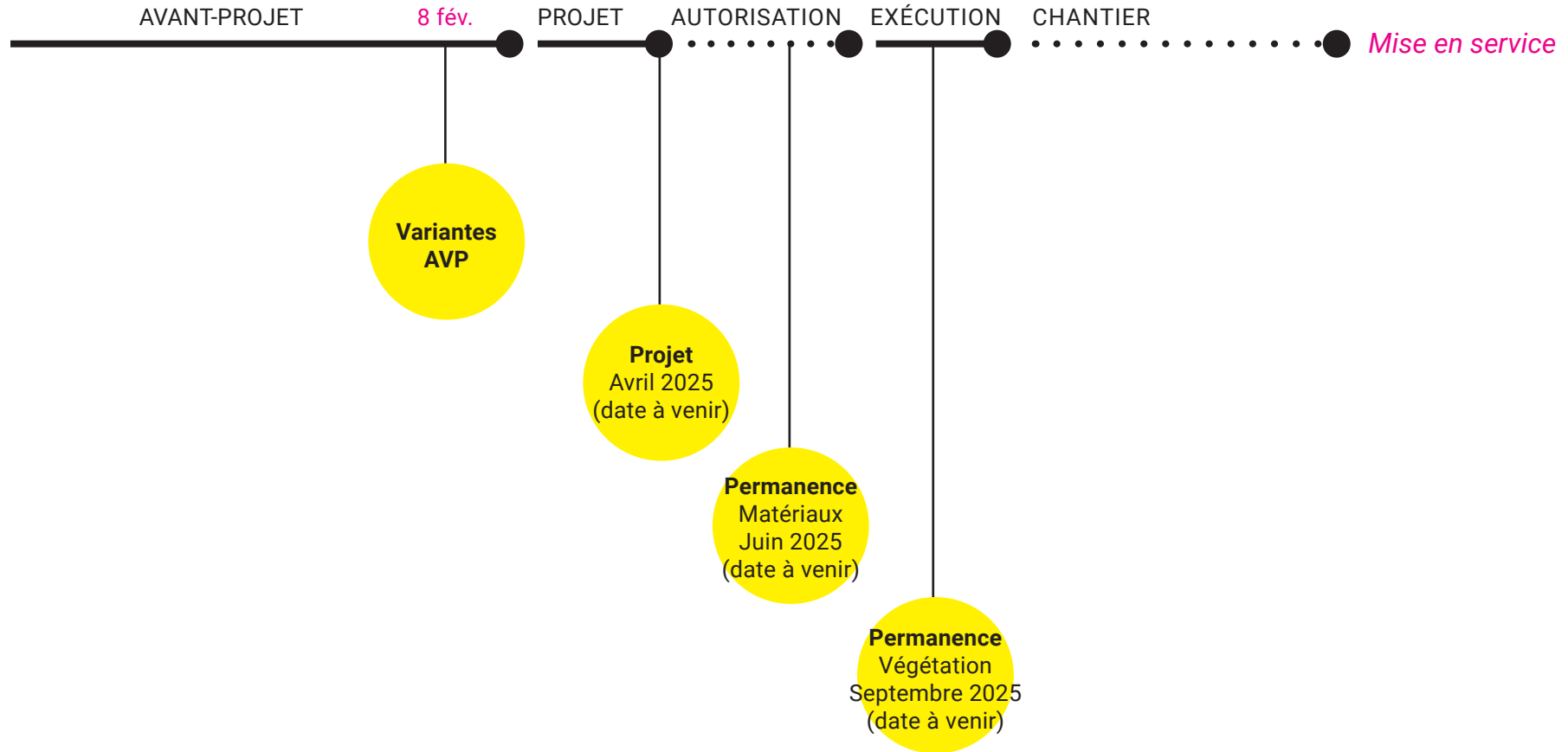
# CALENDRIER

2024

2025

2026

Printemps !



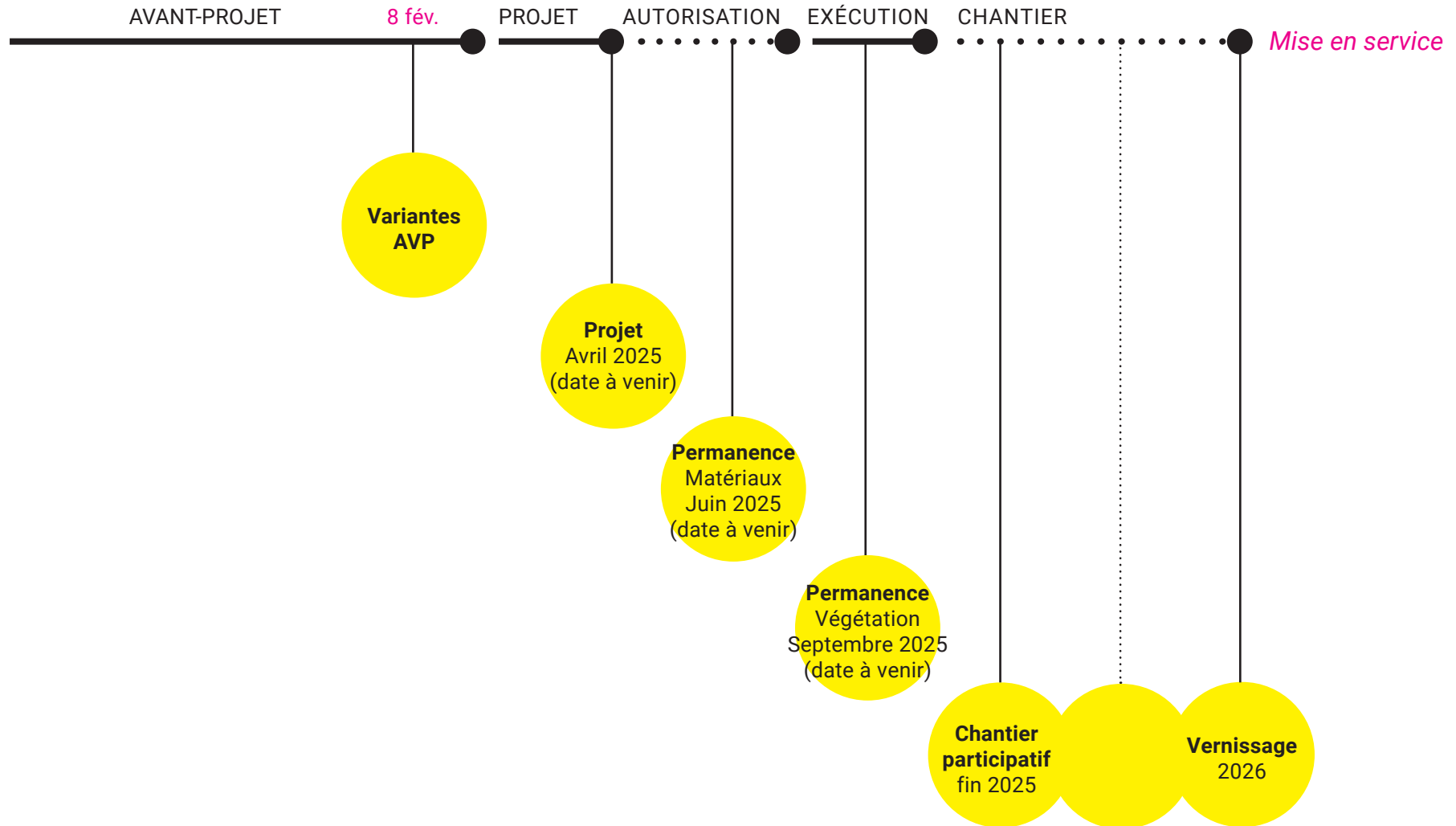
# CALENDRIER

2024

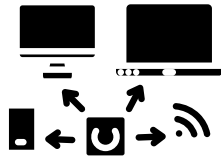
2025

2026

Printemps !



[www.chene-bougeries.ch/place-rigaud](http://www.chene-bougeries.ch/place-rigaud)



Accueil > Vivre > Aménagement du territoire > Place Rigaud

- Aménagement du territoire
- Autorisations de construire
- Place Rigaud
- Plan directeur 2035
- Plan de site Grange-Falquet
- Enquêtes publiques
- Associations
- Biodiversité
- Informations pratiques
- Institutions
- Logements
- Sécurité
- Sports & Loisirs
- Subventions communales

## DÉMARCHE PARTICIPATIVE POUR LE RÉAMÉNAGEMENT DE LA PLACE RIGAUD

Cette démarche a eu pour but de redonner vie à la place Rigaud afin de rassembler ses riverains dans un processus fédérateur, ludique et créatif.

Organisée autour de trois ateliers d'avril à juin 2024, elle a permis aux habitants et usagers du quartier de contribuer au « cahier de diagnostic » en considérant les enjeux du vivre-ensemble, du confort climatique, de l'accessibilité et des usages des différents publics (tout-petits, jeunes et moins jeunes).

Cette démarche a abouti à la création d'aménagements temporaires afin d'améliorer l'usage de cet espace de rencontre depuis l'été 2024. Le processus de réalisation du projet sera entrepris par une équipe de mandataires spécialisés dès l'automne 2024, visant un démarrage du chantier dès l'été 2025.

### RETOUR SUR LES ATELIERS PARTICIPATIFS

- Atelier I : "Notre place de rêve"
- Atelier II : "Manifestation des envies"
- Atelier III : "Métamorphose"
- Aménagements temporaires
- Synthèse des ateliers I à III en vidéo

### CONTACT

E-mail

### RÉAMÉNAGEMENT DE LA PLACE RIGAUD

Cahier des envies et rapport de la démarche participative (10.1 Mo)

## Journal intercommunal *Le Chenois*



### AMÉNAGEMENT URBAIN

#### « Vous fêtes la Place »

Retour sur les premiers ateliers participatifs pour le réaménagement de la place Rigaud.



La Commune a lancé ce printemps une démarche participative pour repenser la place Rigaud. Des ateliers sont organisés, afin de débattre et prioriser avec les habitants des quartiers voisins les aménagements qui transformeront la place. Des sujets importants tels que le vivre-ensemble, le confort climatique, l'accessibilité et les besoins des différents publics sont abordés.

#### Retour sur l'atelier du 20 avril

Le premier atelier s'est tenu sur la place le 20 avril dernier. Organisé autour de trois moments forts d'animation et d'échanges, il avait pour objectif la restitution du diagnostic effectué à travers un tour-ménage durant le mois de mai, la création avec les participants d'un poème collectif et, pour terminer, la poursuite d'échanges informels autour d'un apéritif tricolore.

#### Un diagnostic partagé

Globalement, les habitants plébiscitent une place avec des aménagements

plus conviviaux et pour tous les âges. La liberté offerte par l'espace à disposition est appréciée, tout comme la présence des deux grands arbres, unis les arbres majeurs d'abord de l'ombre durant les périodes chaudes. L'effet de chaleur est apprécié par la forte présence métrée et le peu de couverture ombragée à disposition. Les jeux présents sont globalement appréciés, mais les habitants estiment qu'ils ne sont pas en suffisance et qu'ils ne répondent pas à la diversité des usagers, notamment des tout-petits. Enfin, la proximité de la route est jugée dangereuse, notamment lors de jeux de ballons, et sa traversée n'est pas sécurisante du fait de l'absence d'un passage pour piétons.

#### Des premières propositions qui émergent

Pour répondre aux attentes des habitants, plusieurs pistes commencent à se dessiner. Une séparation plus marquée avec la route matérialisée par de la végétation pour protéger des nuisances et de l'insécurité, la plantation d'arbres pour apporter de l'ombre et de la fraîcheur sur une place très exposée, en été notamment, et davantage de mobiliers et de jeux pour favoriser la rencontre et de vivre-ensemble entre les quartiers riverains. Ces propositions ont notamment été traduits lors de la rédaction d'un poème collectif, véritable manifesto pour le réaménagement de la place Rigaud.

#### Un 2<sup>e</sup> atelier pour prioriser les envies

Le 25 mai s'est tenu le deuxième atelier qui avait pour objectif de débattre et de prioriser les aménagements pour le projet définitif et provisoire de la place. En effet,

la Commune a la volonté d'élaborer des aménagements transitoires dès cet été, afin de répondre aux problématiques évoquées et préfigurer les usages futurs.

#### Salle de la démarche

**Atelier III "Métamorphose", samedi 15 juin, de 10h à 12h30**  
Venez nombreux et nombreux pour un troisième atelier qui a pour objectif de valider le « cahier des envies » par l'ensemble des participants, afin d'envisager la future transformation de la place Rigaud.

#### Été 2024

En fonction des opportunités et des contraintes de réalisation, des aménagements transitoires pourront être installés dès l'été 2024 pour améliorer le confort et les usages de la place.



#### Informations et inscriptions

[chene-bougeries.ch/place-rigaud](mailto:chene-bougeries.ch/place-rigaud)

#### Travaux de l'Avenue de Bel-Air et de la Place de la Gare

Le centre de Chêne-Bourg est en pleine évolution, comme le montrent les différents chantiers en cours. Entre avril et mai, deux étapes importantes ont été franchies.

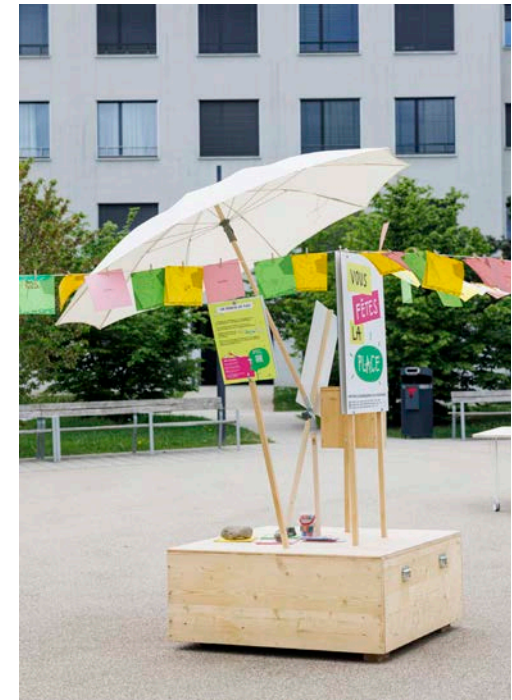


Bonnes nouvelles pour les habitants de Chêne-Bourg : deux chantiers ont fait des avancées significatives pendant les mois d'avril et mai. Du côté de l'avenue de Bel-Air, les derniers emplacements ont été posés début avril et la circulation rétablie dans les deux sens. Trois dernières étapes seront réalisées dans les prochains mois, à savoir les marquages définitifs, le carrefour du chemin de la Mousse et la section au niveau de l'avenue Edouard-Baud qui

dépend du réaménagement du périmètre Edouard-Baud/Françoise-Renard. Ces travaux, dont la fin est prévue pour octobre 2024, se répercuteront également sur l'accès à la Place de la Gare. Cette dernière a néanmoins pu dévaler son nouveau visage début mai. L'esplanade est désormais entièrement accessible aux piétons, permettant de traverser plus facilement Chêne-Bourg ou de rejoindre l'arrêt de Léman Express.

Des questions ?  
[vousfeteslaplace@chene-bougeries.ch](mailto:vousfeteslaplace@chene-bougeries.ch)

## Totem sur place



@SIGFREDO HARO

RAPPEL

mars à juillet 2024



Élaboration d'un cahier des envies

# RAPPEL

## Une démarche sur place !

### UNE DÉMARCHE SUR PLACE

La Commune de Chêne-Bougeries lance ce printemps une démarche participative pour repenser la place Rigaud !

Vous êtes tous et toutes invité.e.s à contribuer à un "cahier des envies" qui guidera le nouveau projet de la place.

L'objectif est de proposer des aménagements temporaires dès l'été 2024 !

Nous aborderons des sujets tels que le bien-vivre ensemble, le confort climatique, l'accessibilité et les besoins des différents publics, des tout-petits aux aînés.

**VENEZ PARTICIPER !**

**Samedi 20 avril 2024 / 15h-17h30**  
Atelier I « Notre place de rêve »

**Samedi 25 mai 2024 / 10h-12h30**  
Atelier II « Manifestation des envies »

**Samedi 15 juin 2024 / 10h-12h30**  
Atelier III « Métamorphose »

Les ateliers auront lieu sur la place Rigaud  
Info et suivi de la démarche : [www.chene-bougeries.ch/Rigaud](http://www.chene-bougeries.ch/Rigaud)

INSCRIPTION AUX ATELIERS



### MANIFESTATION DES ENVIES

ATELIER 2 ↗



**QUOI ?** Un atelier pour débattre et faire des propositions sur les réaménagements à envisager, temporaires et définitifs !

**COMMENT ?** A travers des échanges, des esquisses et des scénographies collaboratives.

**EN PLUS ?** Un brunch printanier pour faire fleurir nos discussions !

**QUAND ?** **Rendez-vous le samedi 25 mai à 10h00, sur la place !**

INSCRIPTION SOUHAITÉE !



Info et suivi démarche : [www.chene-bougeries.ch/place-rigaud](http://www.chene-bougeries.ch/place-rigaud)



### ATELIER 3 : MÉTAMORPHOSE !



**VOUS FÊTES LA PLACE**

le cahier de charges de nos envies !

**QUOI ?** Valider « le cahier des envies » pour la future place et concrétiser les aménagements temporaires !

**COMMENT ?** A travers des échanges autour des propositions et d'une mise en place symbolique.

**EN PLUS ?** De la terre à déguster pour savourer le changement

**QUAND ?** **Rendez-vous le samedi 15 juin à 10h00, sur la place !**

INSCRIPTION SOUHAITÉE !

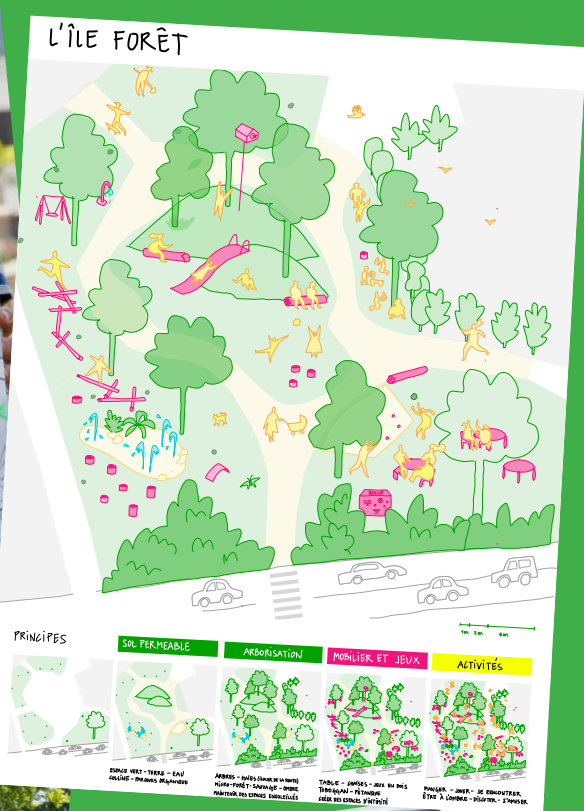
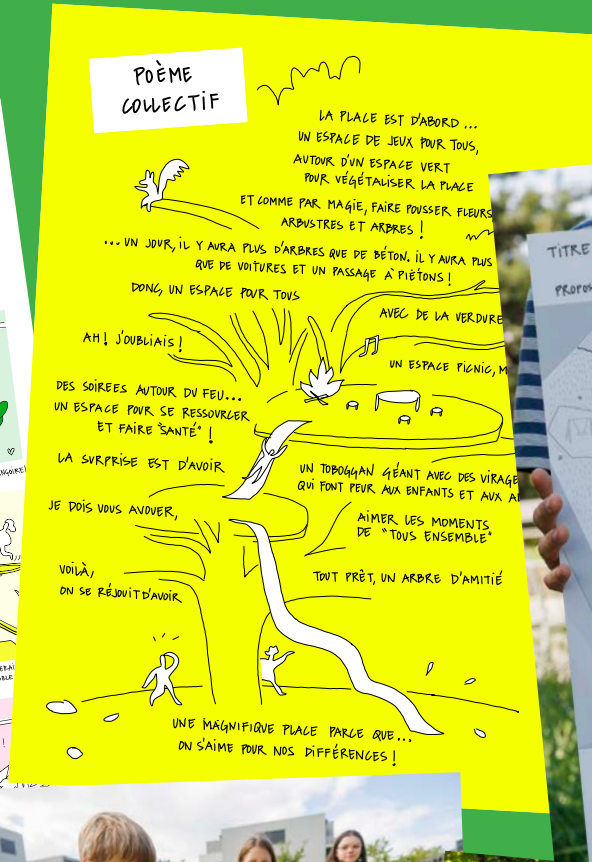


Info et suivi démarche : [www.chene-bougeries.ch/place-rigaud](http://www.chene-bougeries.ch/place-rigaud)



# RAPPEL

## Une démarche sur place !



## RAPPEL

Synthèse du cahier des envies (juin 2024)

### L'ÎLE FORÊT !

#### Rencontre entre les générations

Capacité d'appropriation, confort et sécurité des usages, notamment ludiques

#### Jeux pour tous-petits et plus grands

Mobilier, jeux d'eau, espace ludique avec des éléments naturels, jeux de boules, rencontres

#### Environnement au revêtement perméable et à la topographie marquée et arborée

Espaces de retrait au calme ou propices à l'organisation d'événements pour le quartier (fête des voisin.e.s, apéros, etc.)





**AVANT-PROJET**

# AVANT-PROJET



1. Traduire le concept en  
**projet paysager et architectural**

2. Préciser les éléments **invariants** et  
proposer des **variantes** de projet (selon les enjeux)

3. Estimer sommairement les **coûts** et  
préciser le **calendrier** pour la suite

# AVANT-PROJET

## Situation initiale

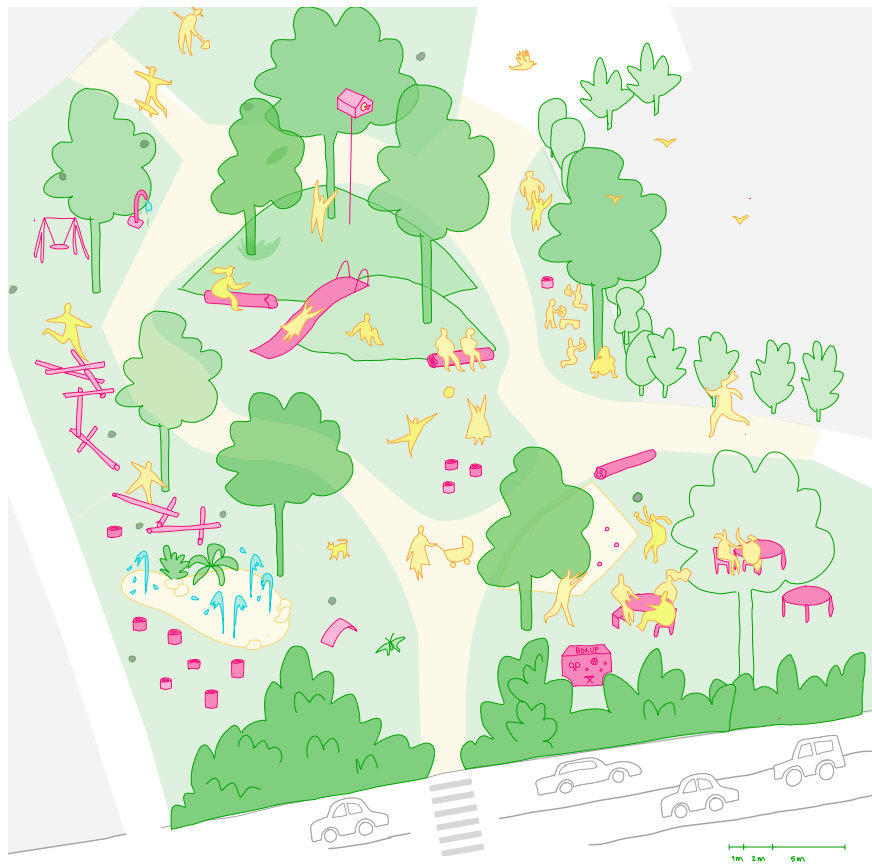


## Cahier des envies

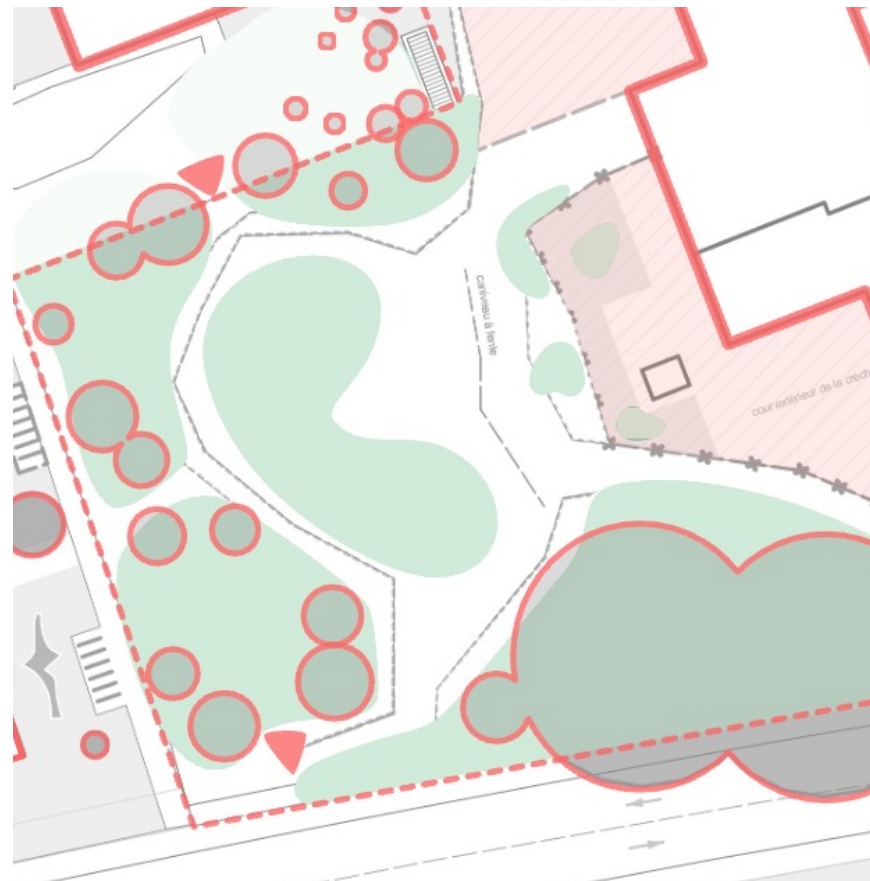


# AVANT-PROJET

## Cahier des envies



## Invariants



1. Limite de la parcelle communale
2. Emprise des bâtiments
3. Périmètre de la crèche
4. Terrasse/Parvis Codha
5. Maintien des arbres existants
6. Accès prioritaires à la place
7. Ecopoint

Principes :

- > Désimperméabilisation
- > Bande ludique



### Objectifs de la matinée

1. Mettre en discussion des variantes de projet  
(Localiser et dimensionner des objets-paramètres structurant)
2. Valider ensemble les ambiances et les usages  
pour les traduire dans une variante à développer

# AVANT-PROJET

## Variables de projet

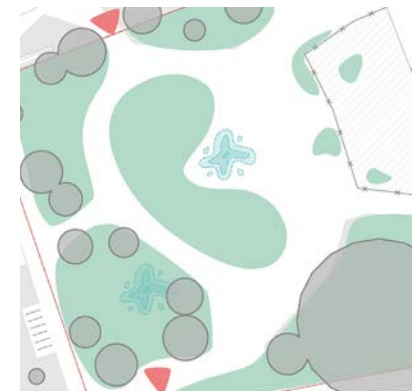
### Cahier des envies



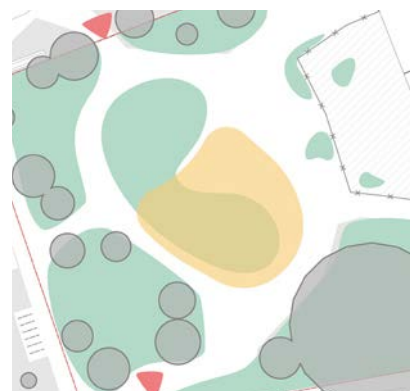
### Topographie



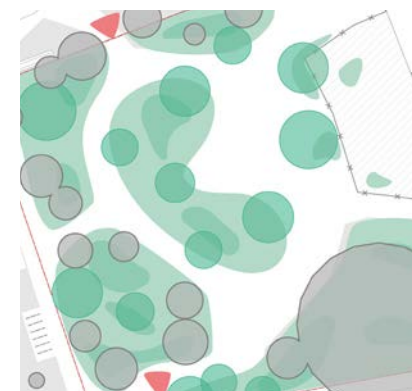
### Jeux d'eau



### Espace de rencontre

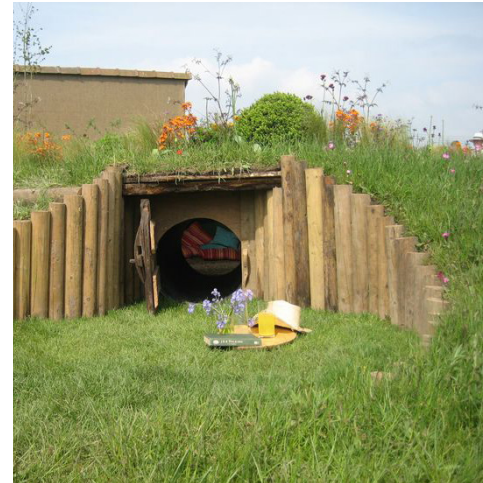
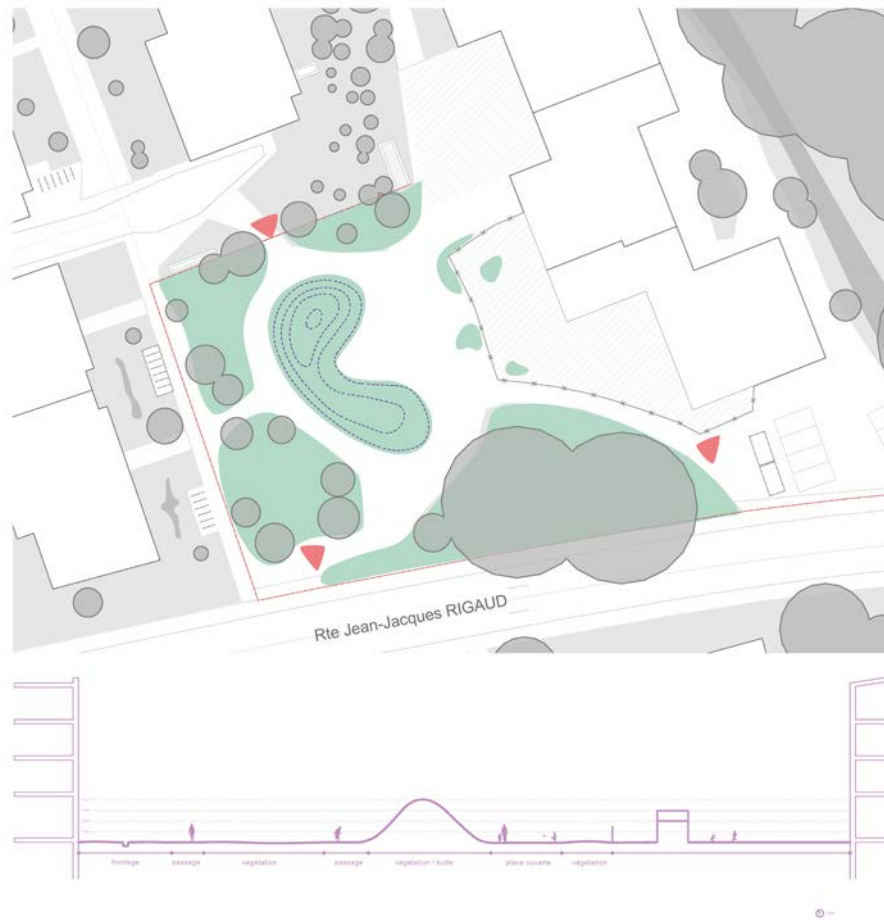


### Végétation



## Variables de projet

Topographie v1  
*forte et centrale*

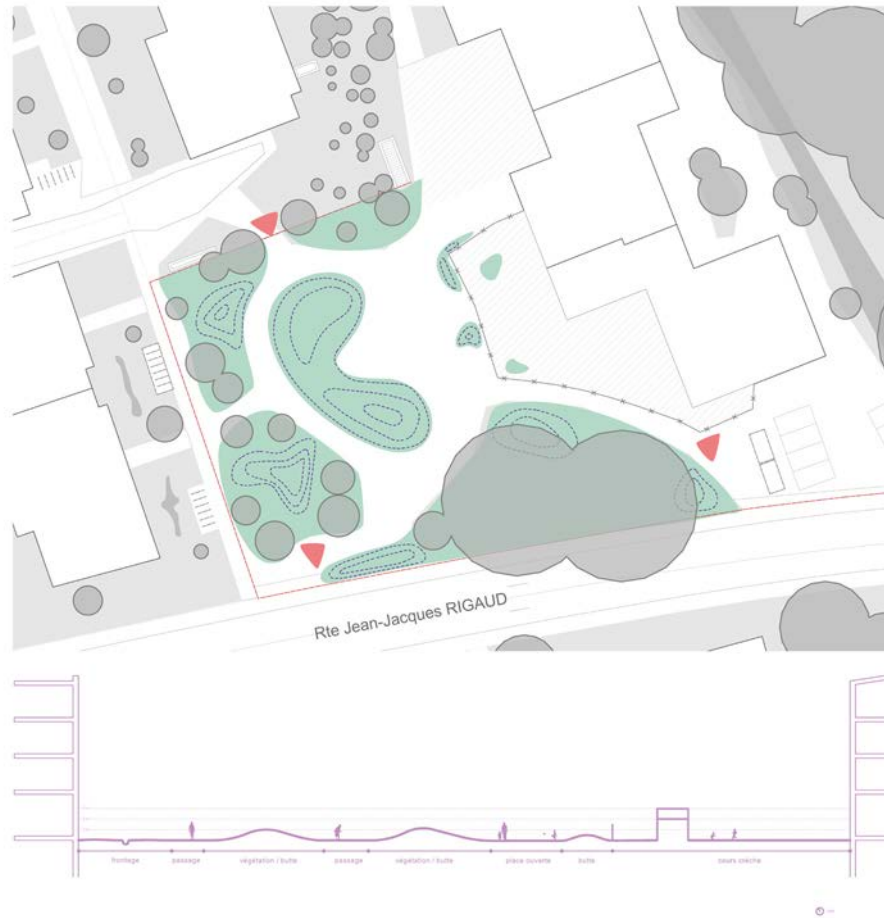




# AVANT-PROJET

## Variables de projet

Topographie v2  
*douce et dispersée*





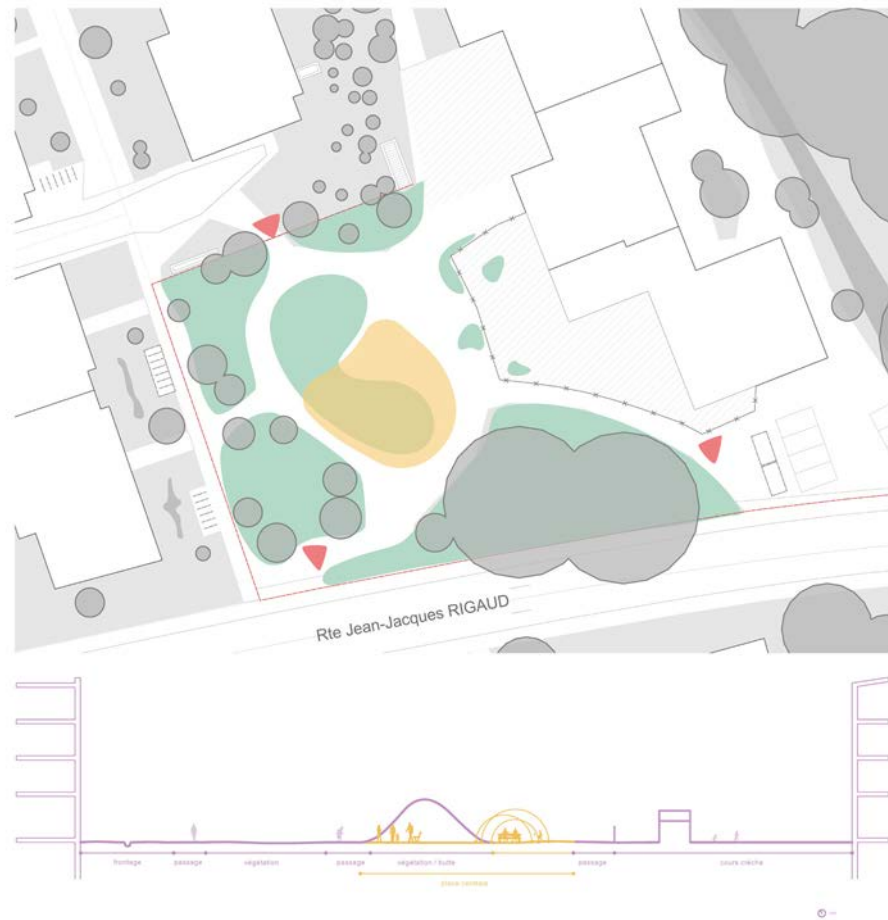
**Topographie v1**  
*forte et centrale*



**Topographie v2**  
*douce et dispersée*

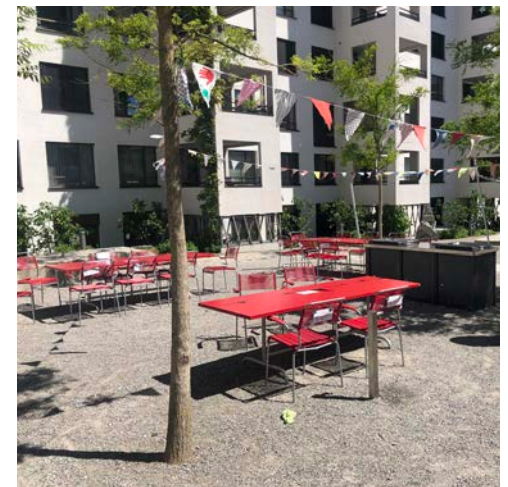
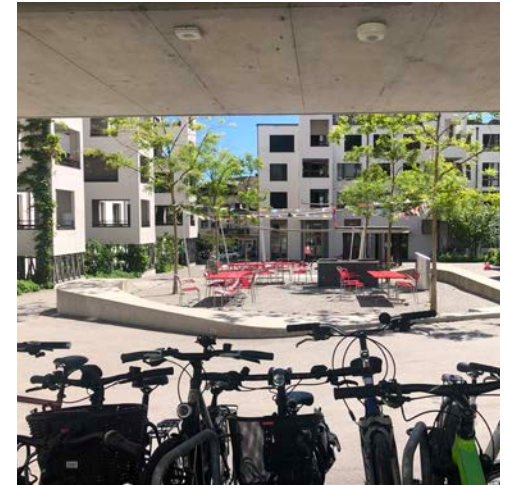


# AVANT-PROJET



## Variables de projet

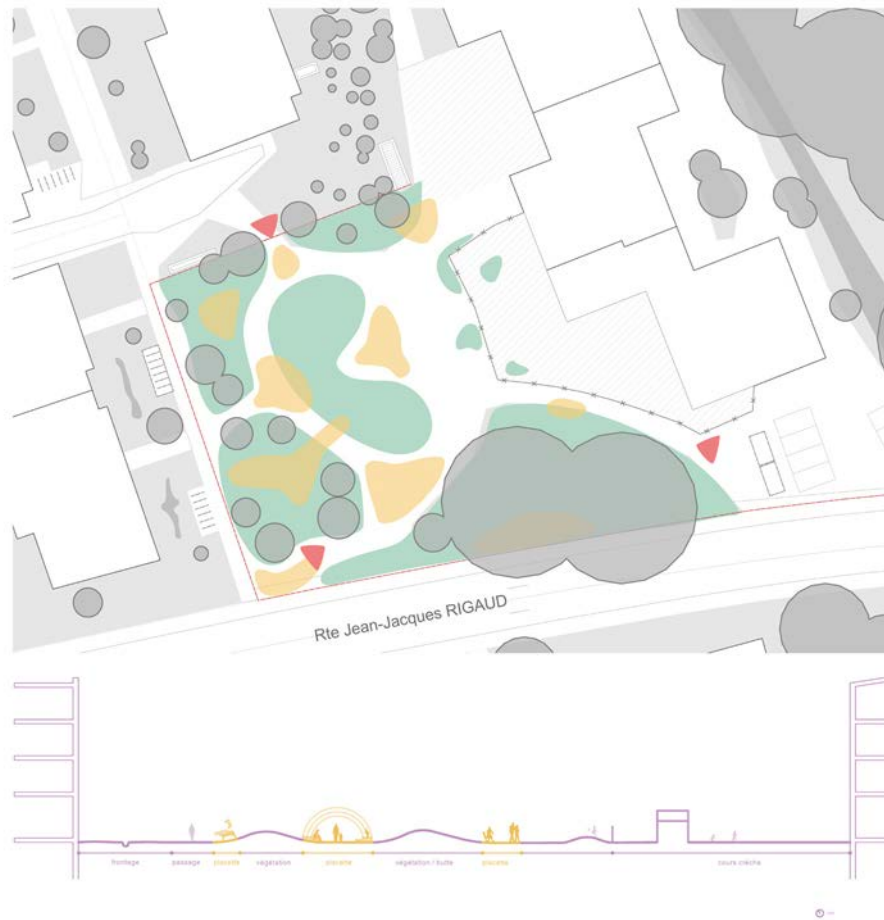
Espace de rencontre v1  
*central et généreux*

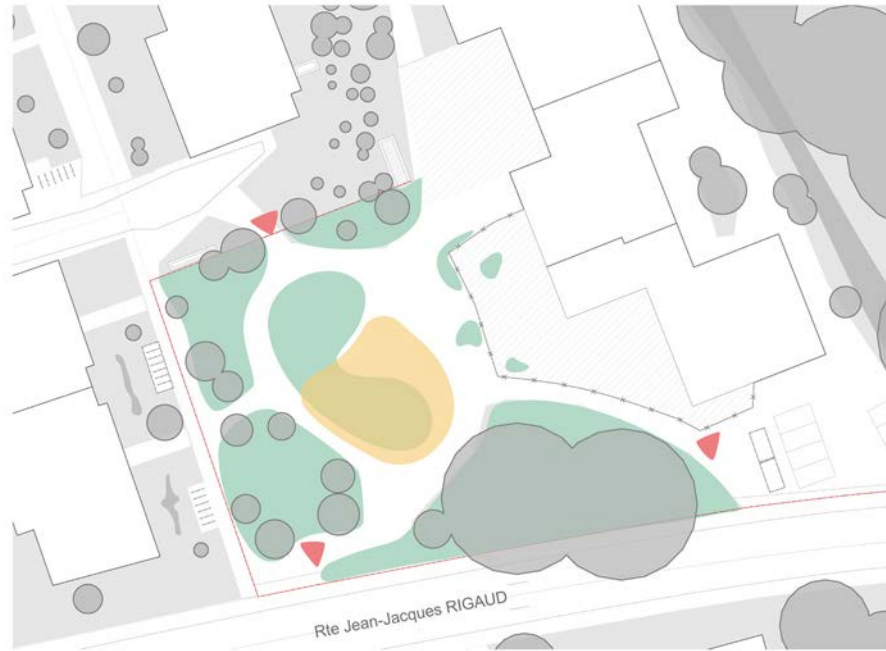


# AVANT-PROJET

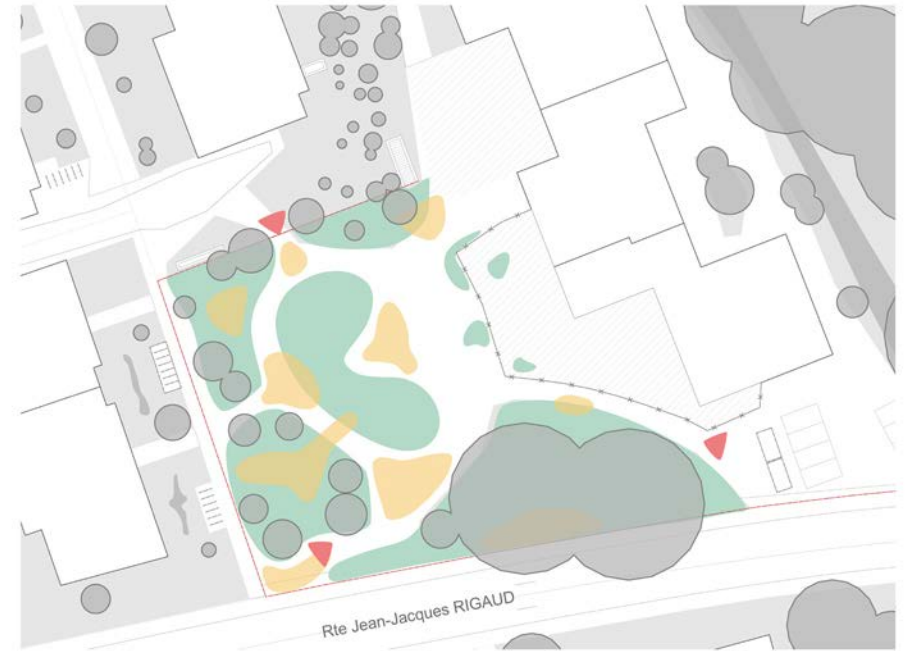
## Variables de projet

Espaces de rencontre v2  
*plus intimes et multiples*

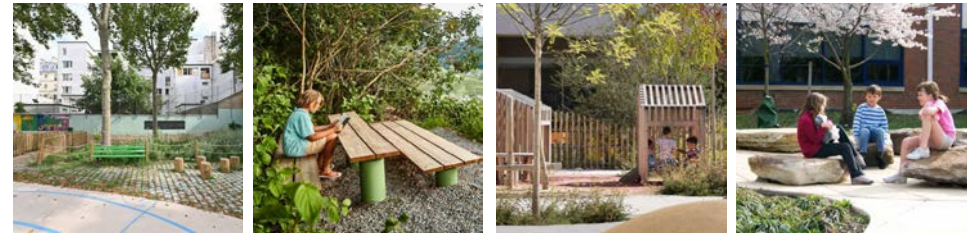




**Espace de rencontre v1**  
*central et généreux*



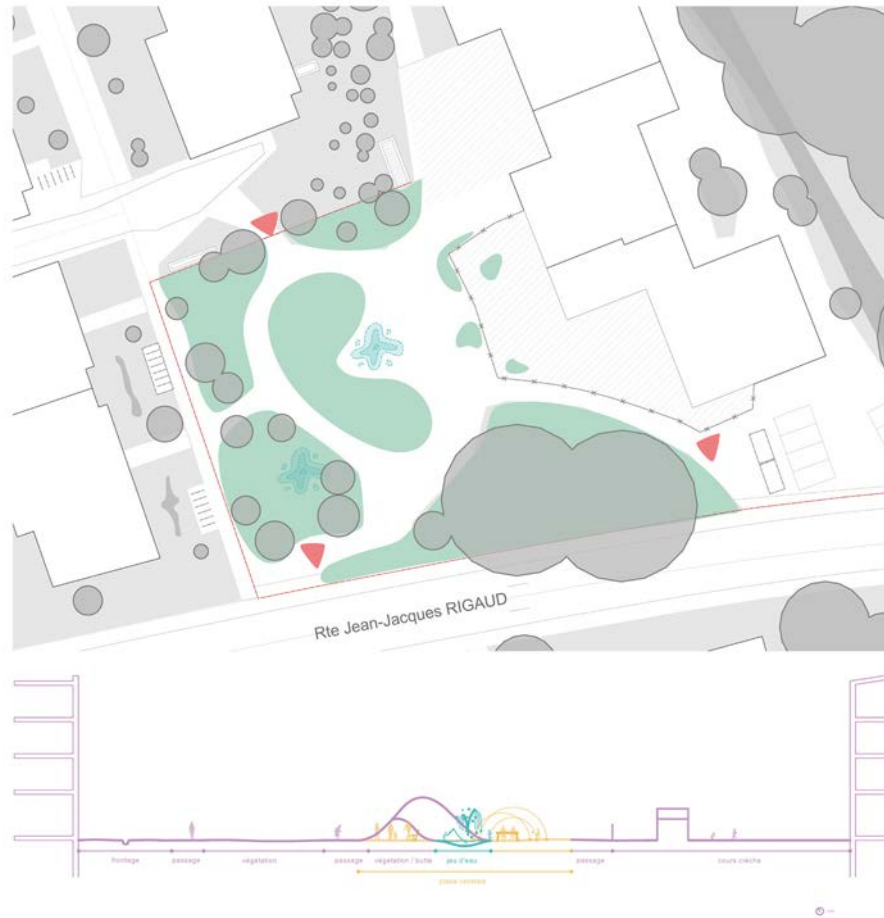
**Espaces de rencontre v2**  
*plus intimes et multiples*



# AVANT-PROJET

## Variables de projet

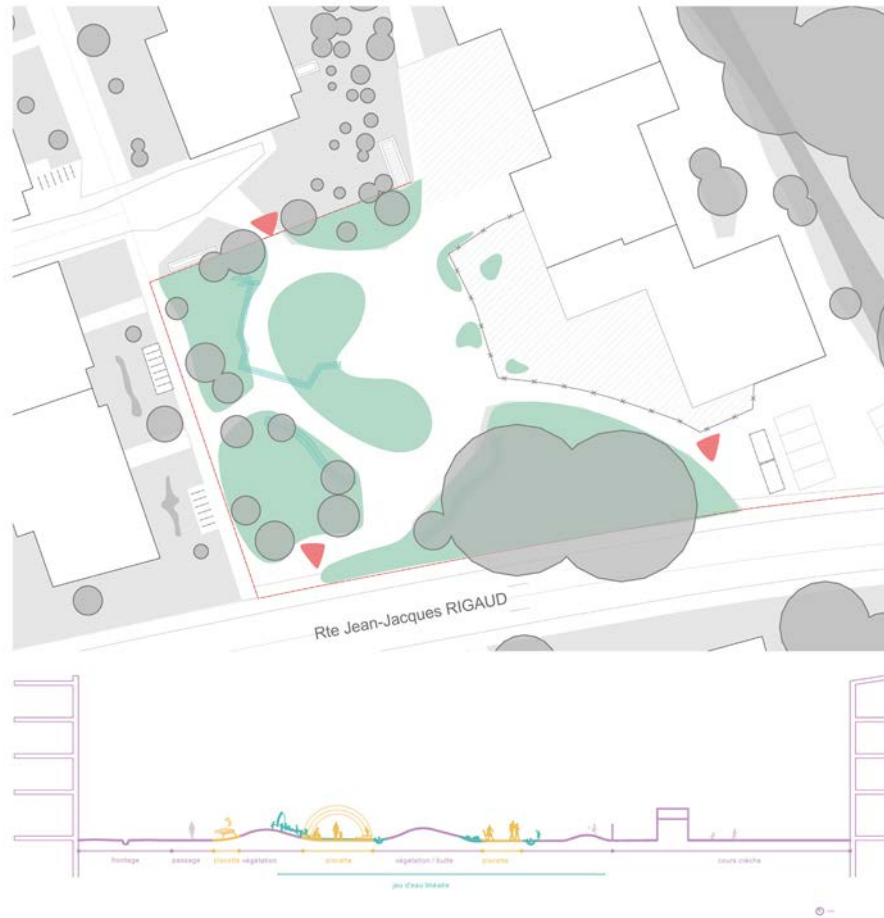
### Jeu d'eau v1 *bassin / jet*



# AVANT-PROJET

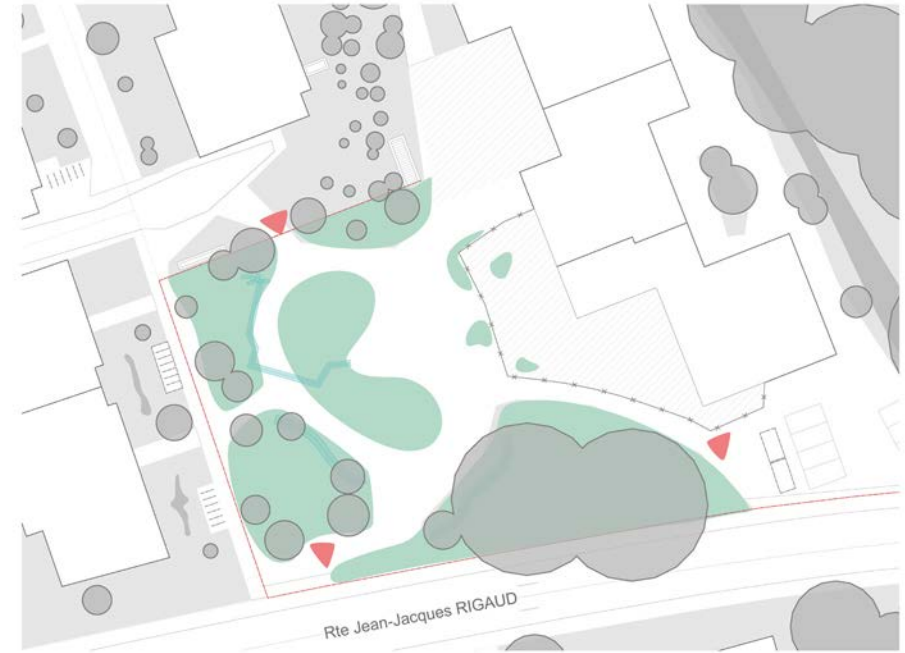
## Variables de projet

### Jeu d'eau v2 linéaire et ludique





**Jeu d'eau v1**  
*bassin / jet*



**Jeu d'eau v2**  
*linéaire et ludique*

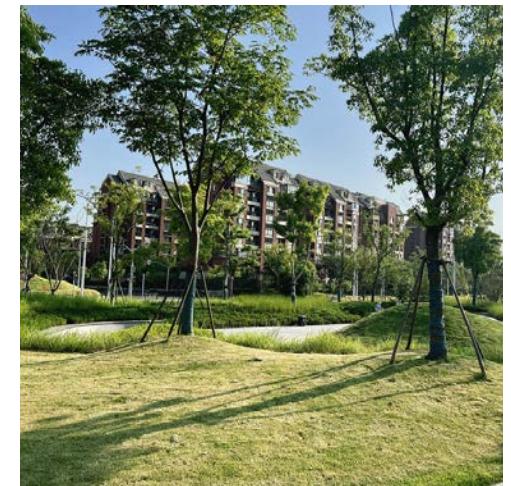




# AVANT-PROJET

## Variables de projet

Végétation v1  
haute et plus épaisse

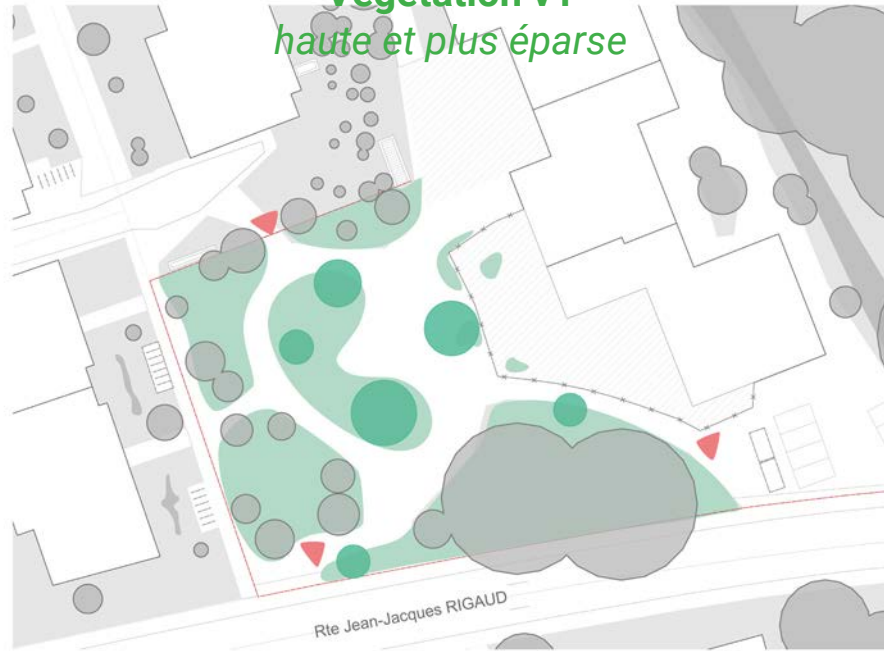


# AVANT-PROJET

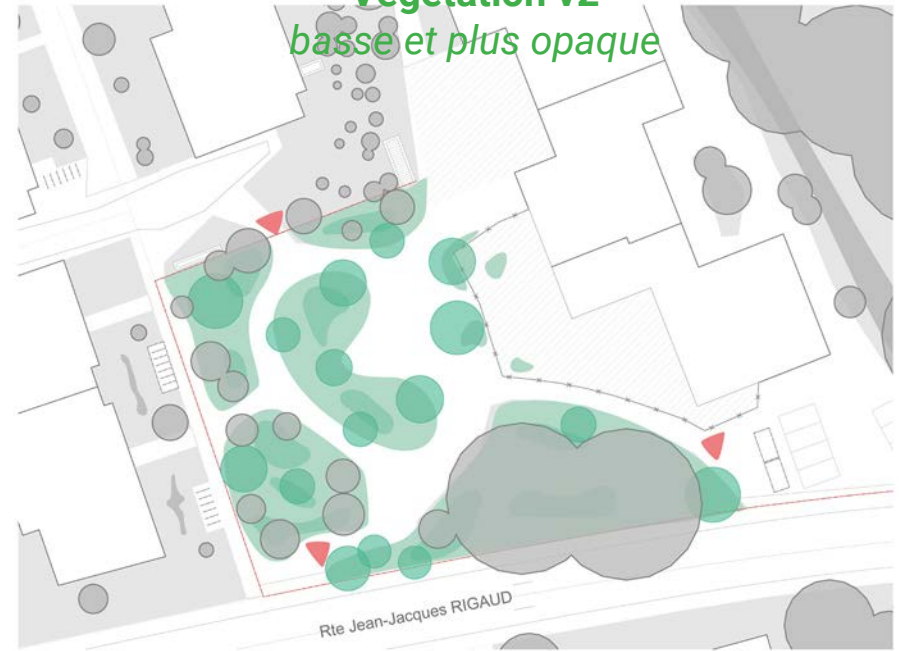
**Variables de projet**  
**Végétation v2**  
*basse et plus opaque*



Végétation v1  
haute et plus éparse



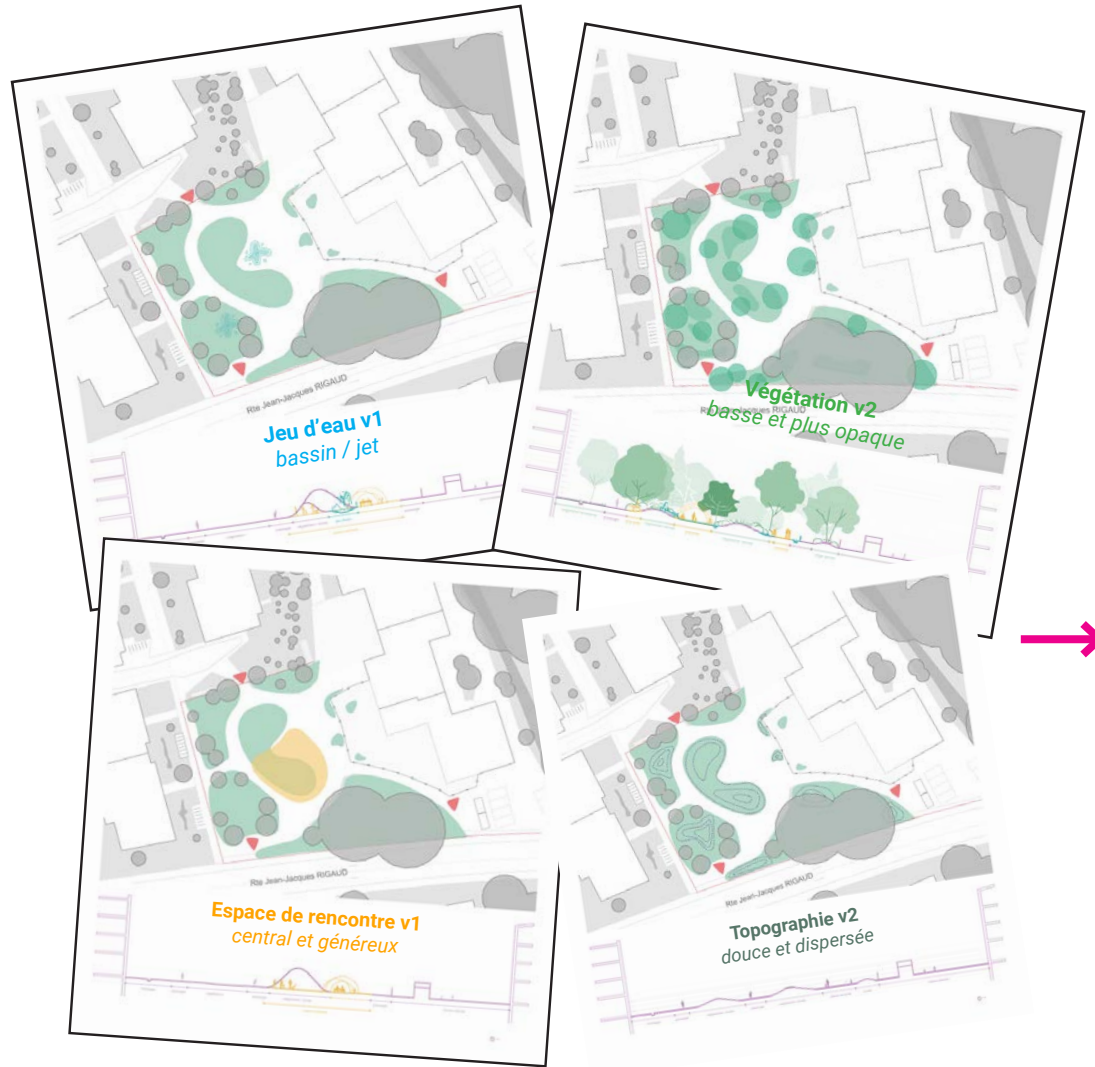
Végétation v2  
basse et plus opaque



Discussion libre autour des variantes de projet  
A l'aide des pastilles de couleur, noter vos variantes préférées



Composition d'une variante à développer pour la suite



# SYNTHÈSE

Éléments structurants partagés et validés collectivement :

- Une **topographie** plutôt douce et dispersée avec un îlot central davantage marqué
- Un **jeu d'eau** linéaire, ludique et mécanique
- Des **espaces de rencontres** plutôt intimes et multiples
- Une **végétation différenciée** mais globalement généreuse, tirant la place vers l'imaginaire d'un **parc** et protégeant la place de la route (bruit, sécurité)
- Une **bande ludique** latérale intégrant une cabane, un tunnel, des éléments pour tous-petits, le jeu d'eau.

